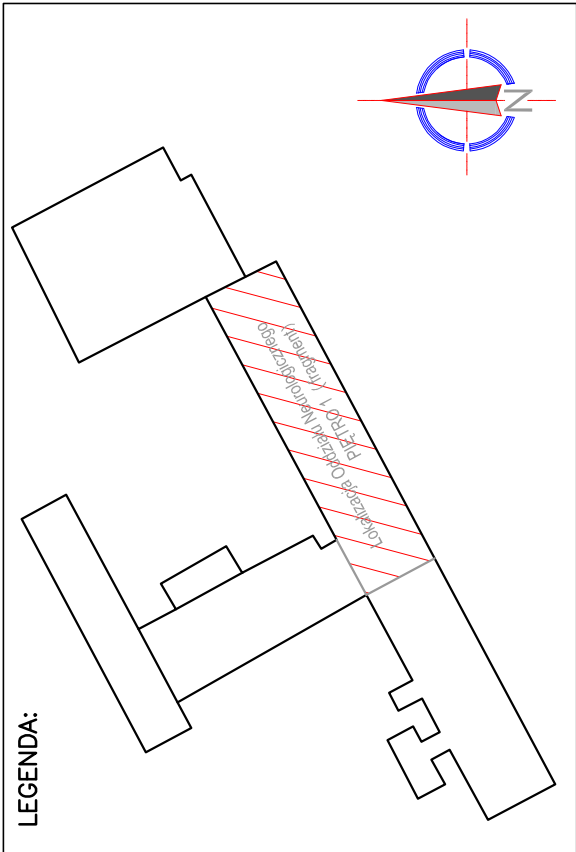
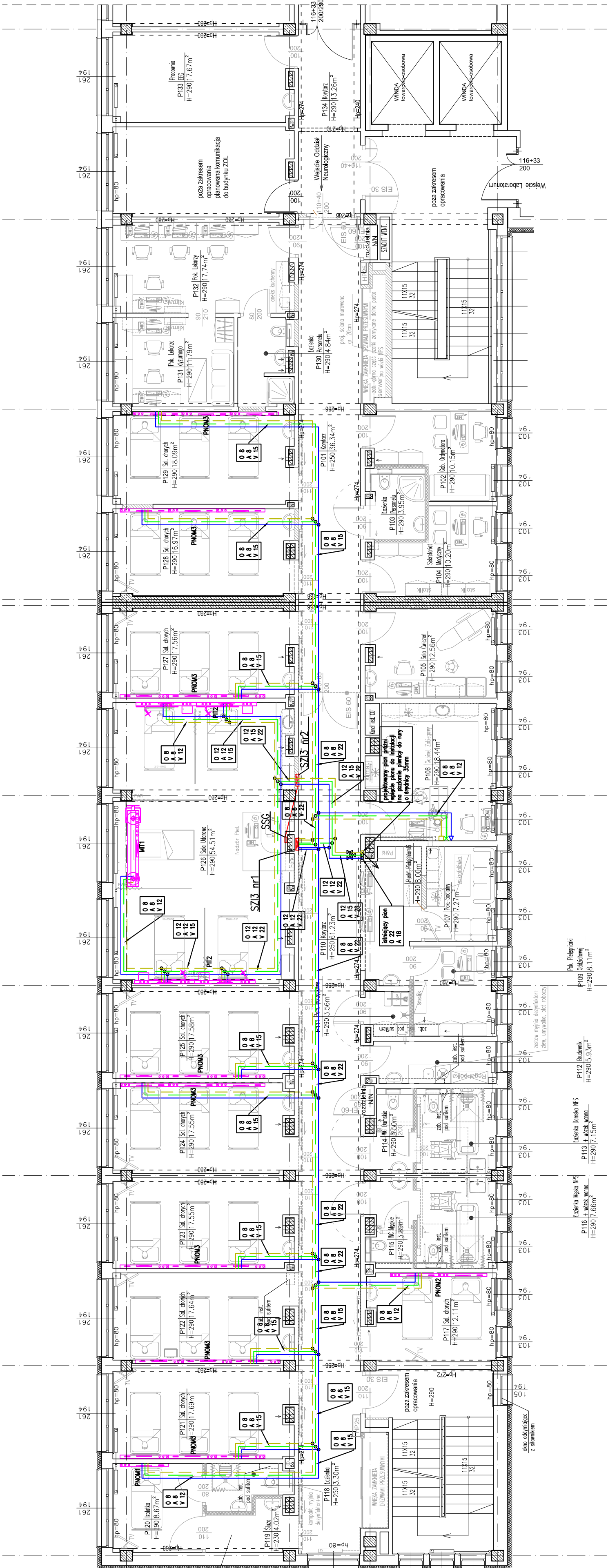


Oddział Neurologiczny 32 łóżkowy



Punkty poboru gazów medycznych:

liton - 02

sprężone powietrze - ARS

próżnia - VAC

Symboly rurociągów:

liton - 02

sprężone powietrze - ARS

próżnia - VAC

Armatura gazów medycznych:

zawór odcinający

ściana zaworowo-informacyjna

sygnalizator stanu gazów

kabel sygnalizacyjny zasiliący pomiędzy skrynią zaworową a sygnalizatorem

Jednostki zasiliające:

PNO-M1

ściana panel zasiliający dla 3 łóżek normalnej opieki medycznej

ściana panel zasiliający dla 2 łóżek normalnej opieki medycznej

ściana panel zasiliający dla 1 łóżka normalnej opieki medycznej

ściana panel zasiliający dla 2 łóżek intensywnej terapii

most sufitowy jednostronowy intensywnej terapii

Legenda:

0 - liton, P - sprężone powietrze, V - próżnia

12=12x1, 8=8x1, 15=15x1 22=22x1, 28=28x1,5

całkowicie gładkie rurociągi medyczne:

0 - liton, P - sprężone powietrze, V - próżnia

12=12x1, 8=8x1, 15=15x1 22=22x1, 28=28x1,5

Jednostka projektowa:		STUDIO ARCHYTEKTONICZNE REALIZACJA INWESTYCJI	
Inwestor: SAMODZIELNY PUBLICZNY ZAKŁAD OPIEKI ZDROWOTNEJ IW SOKÓŁOWIE PODLASKIM przy ul. Ł. Bądo 5, 08-300 Sokółka Podlaski		44-100 Glińsko ul. Dłotwa 14	
Temat projektu: WYKONANIE REMONTU ODDZIAŁU NEUROLOGICZNEGO SAMODZIELNEGO PUBLICZNEGO ZAKŁADU OPIEKI ZDROWOTNEJ w Sokółowie Podlaskim przy ul. Ł. Bądo 5, 08-300 Sokółka Podlaski		05.2024	
Nazwa rysunku: RZUT PIĘTRA 1 - gazy medyczne		05.2024	
Projektant: mgr inż. J. Borkowski ul. W. Dłotwa 14, 44-100 Glińsko		Specjalność: Instalacyjna	
Sprawdził: mgr inż. J. Borkowski ul. W. Dłotwa 14, 44-100 Glińsko		Specjalność: Instalacyjna	
stadium PW		m rys., 0	
Stadium GM-01		Stadium 1:100	
Rzecz: 0		Rzecz: 0	